

PLASTOVÉ OKAPOVÉ SVODY

...past na zloděje



Okapový systém je nedílnou součástí každého domu.

Jeho hlavní funkcí je zajistit dobré odvodnění střechy od dešťové vody, ale je také estetickým doplňkem celé stavby. Na trhu lze nalézt okapové systémy lišící se materiálem, cenou i způsobem údržby. Pro zloděje jsou nejatraktivnější měděné nebo titanzinkové, za které ve výkupu barevných kovů dostane až 40 Kč za kilogram. Mnohdy však při krádeži napáchá škodu ještě daleko větší na poničené nemovitosti. Řešením je použití **plastových okapových svodů**.

Výhody

- odolné UV záření a povětrnostním vlivům,
- absolutní neatraktivita plastu pro zloděje,
- rozměrová kompatibilita s vyústěním kovových kotlíků,
- široká nabídka barev,
- barevná stálost a trvale estetický vzhled – nedochází k vyblednutí,
- dlouhodobá životnost – záruka 10 let!,
- dokonale hladký povrch plastu vykazuje lepší odtokové parametry a samočisticí schopnost než plech,
- bezešvé svodové trubky z plastu mají větší pevnost než plechové svody se švem a nemají tendenci namrzat.

**ZÁRUKA
10 LET**



Barevná a rozměrová kompatibilita

kovové žlaby
měděné

ostatní kovy
včetně lakovaných

barva

hnědá, bílá, šedá, antracit
měděná, zelená, stříbrná

plastové svody

hnědá (po zoxidování mědi jsou si obě barvy blízké - viz plastový svod a měděný parapet na fotografii vlevo) jakákoliv z barev dostupných v dané velikosti ladící k barvě kovu nebo fasády

průměry svodů [mm]

53, 75, 105, 125
53, 90

vyústění z kovového kotlíku [mm]

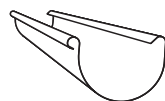
50 - 53, 70 - 75, 85 - 90,
100 - 105, 125



hnědá
RAL 8017



šedá
RAL 7014



bílá
RAL 9003



antracit
RAL 7016



stříbrná
RAL 9006

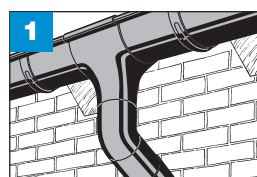


zelená
RAL 6005

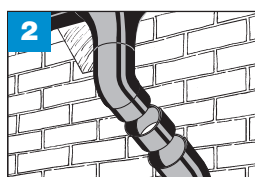


měděná
RAL 8003

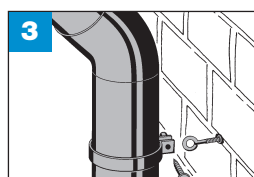
Montáž



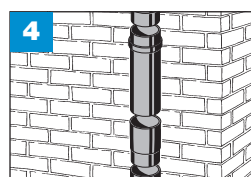
Svodovou trubku napojte na kotlík žlabu přes dvě kolena 45°. U delšího střešního převisu je opticky hezčí použít svodové koleno 67°.



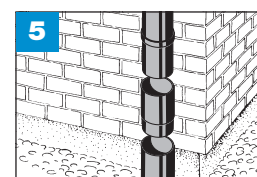
Pro vzájemné spojení dvou kolena je třeba použít alespoň krátký kus svodové trubky nebo dodávanou spojku kolena.



Svody jsou sesazeny „na sucho“ a ke zdi jsou připevněné pomocí trubkových pomocí trubkových spon ve vzdálenosti 2 až 2,5 metru (1 pár spon na 1 trubku).



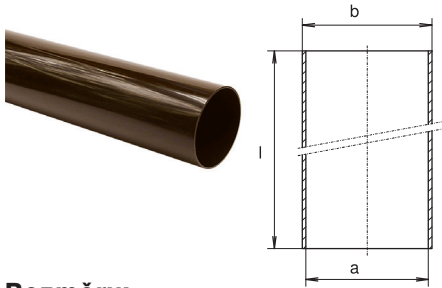
Svody lze mezi sebou spojovat jakýmkoliv prvkem (koleno apod.), pro spojení v rovném úseku použijte spojku svodu (s hrdlem).



Spojka svodu s hrdlem DN 105 umožňuje přímé napojení na KG venkovní kanalizaci DN 110. Doporučujeme však použít lapač střešních splavenin.

Přehled prvků

Svodová trubka DN 53, 75, 90, 105, 125



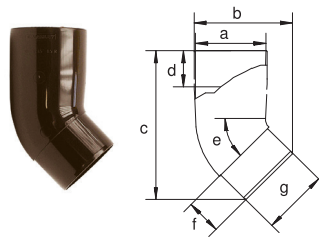
Rozměry:

	DN 53	DN 75	DN 90	DN 105	DN 125
a	Ø 50	Ø 72	Ø 86	Ø 102	Ø 126
b	Ø 53	Ø 75	Ø 90	Ø 105	Ø 129

Barevnost:

	délka	l (m)			
šedá	1,0	2,0	2,5	3,0	
hnědá	1,0	2,0	2,5	3,0	
bílá	1,0	2,0	2,5	3,0	
antracit	1,0	2,0	2,5	3,0	
měď	1,0	2,0	2,5	3,0	
zelená	1,0	-	-	3,0	
stříbrná	1,0	-	-	3,0	

Koleno svodu 45° DN 53, 75, 90, 105, 125



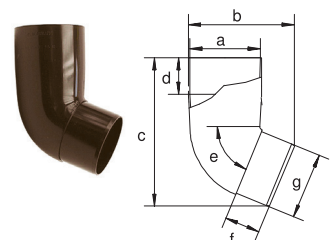
Rozměry:

	DN 53	DN 75	DN 90	DN 105	DN 125
a	53	75	90	106	126
b	81	109	94	110	204
c	130	166	135	218	255
d	38	44	47	53	79
e	37	43	46	52	110
f	49	72	86	101	125

Barevnost:

DN 53	šedá, hnědá, bílá, antracit, měď
DN 75, 105	šedá, hnědá, bílá, antracit
DN 90	měď, zelená, stříbrná
DN 125	hnědá, šedá

Koleno svodu 67° DN 75, 90, 105



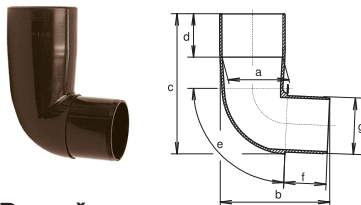
Rozměry:

	DN 75	DN 90	DN 105
a	75	90	106
b	119	137	158
c	166	192	214
d	44	47	53
e	67°	67°	67°
f	43	46	52
g	72	86	101

Barevnost:

DN 75, 105	šedá, hnědá, bílá, antracit
DN 90	měď, zelená, stříbrná

Koleno svodu 87° DN 53



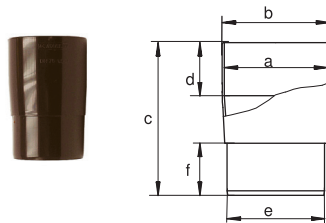
Rozměry:

mm	DN 53
a	53
b	96
c	123
d	38
e	87°
f	37
g	49

Barevnost:

DN 53	šedá, hnědá, bílá, antracit, měď
-------	----------------------------------

Spojka svodu DN 53, 75, 90, 105, 125



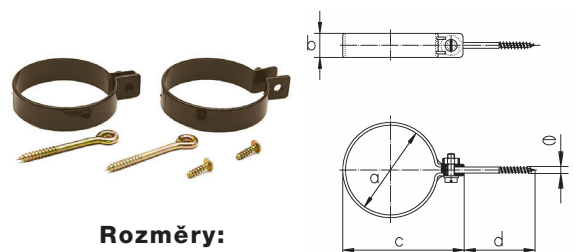
Rozměry:

mm	DN 53	DN 75	DN 90	DN 105	DN 125
a	53	75	90	106	126
b	57	79	94	110	129
c	104	120	135	135	180
d	38	44	47	47	80
e	49	72	86	101	120
f	37	43	46	46	100

Barevnost:

DN 53	šedá, hnědá, bílá, antracit, měď
DN 75, 105	šedá, hnědá, bílá, antracit
DN 90	měď, zelená, stříbrná
DN 125	hnědá, šedá

Trubková spona se šroubem DN 53, 75, 90, 105, 125



Rozměry:

mm	DN 53	DN 75	DN 90	DN 105	DN 125
a	Ø 53	Ø 75	Ø 90	Ø 106	Ø 125
b	18	20	24	25	26
c	77	99	115	134	153
d	60	60	48	60	93
e	Ø 5	Ø 5	Ø 5	Ø 5	Ø 6

Barevnost: stejná viz spojka svodu

Dlouhé šrouby pro zateplenou fasádu, 200 mm

